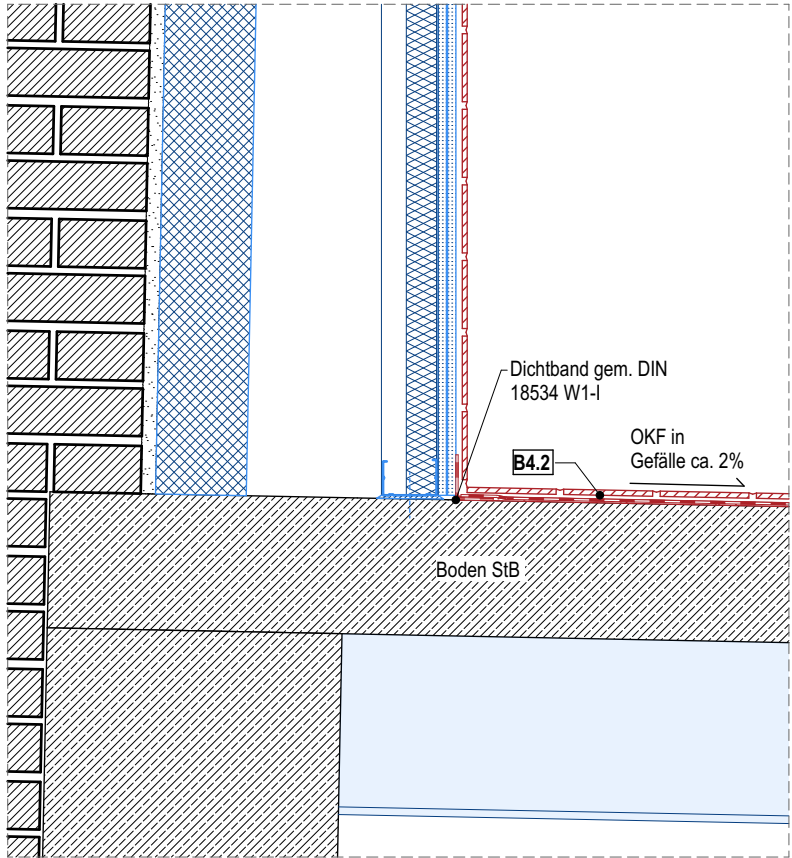
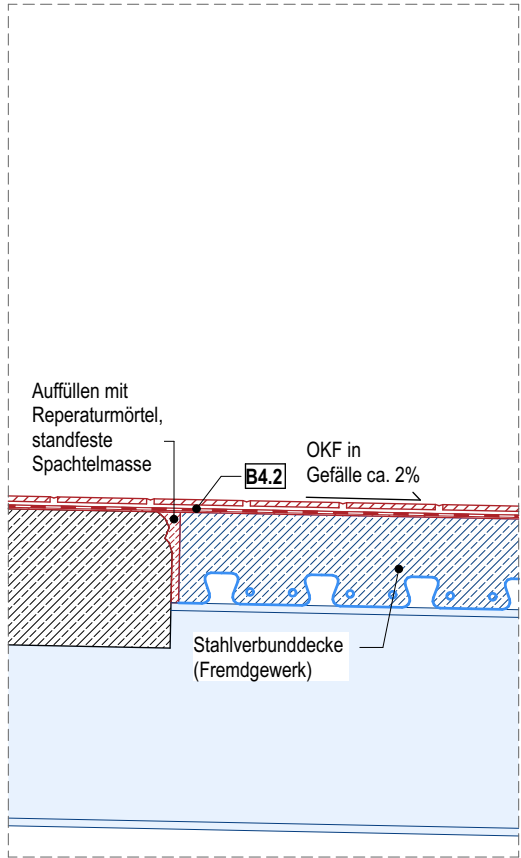


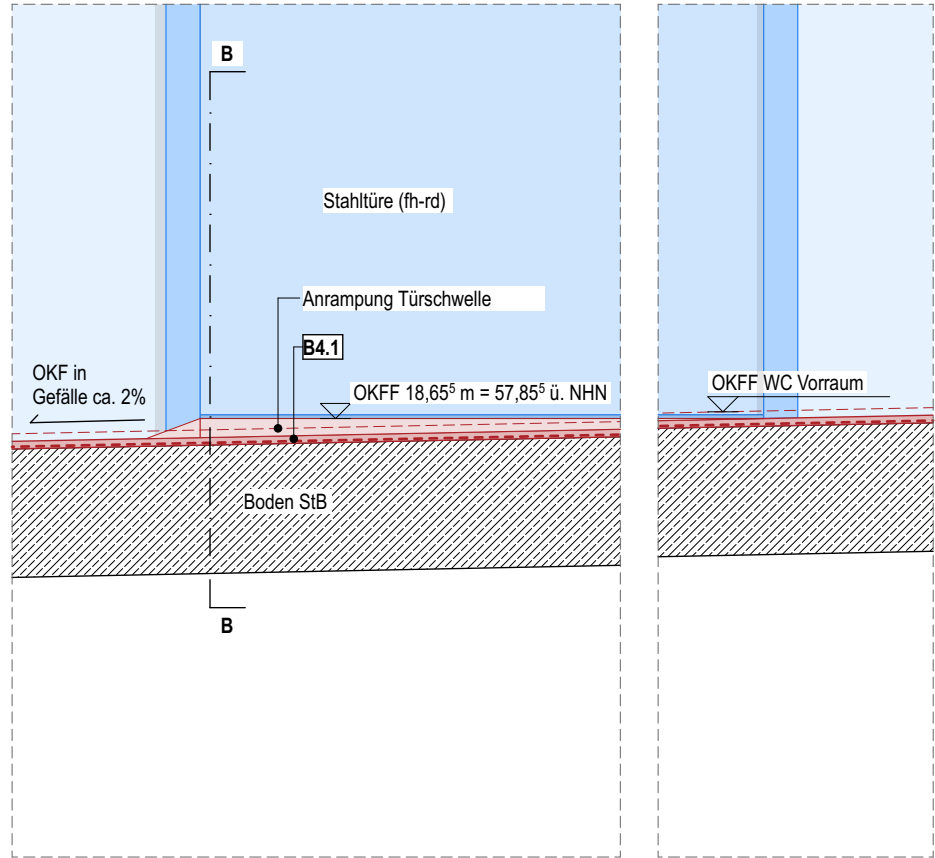
Gefälle ca. **2%**; Gefälle folgt der **bestehenden Bodenplatte** des Gebäudes!



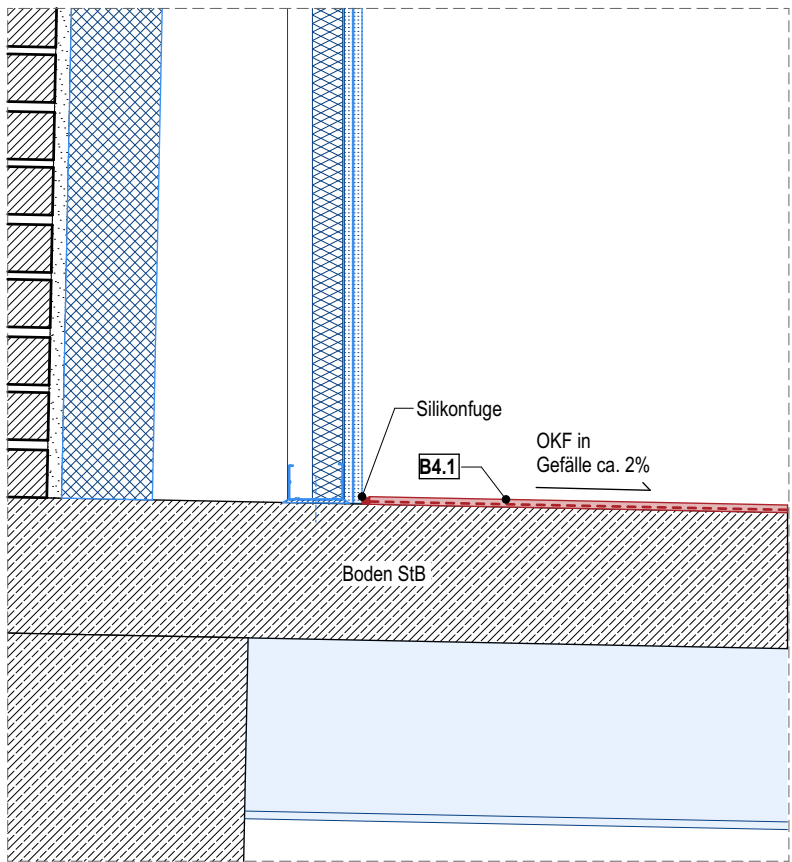
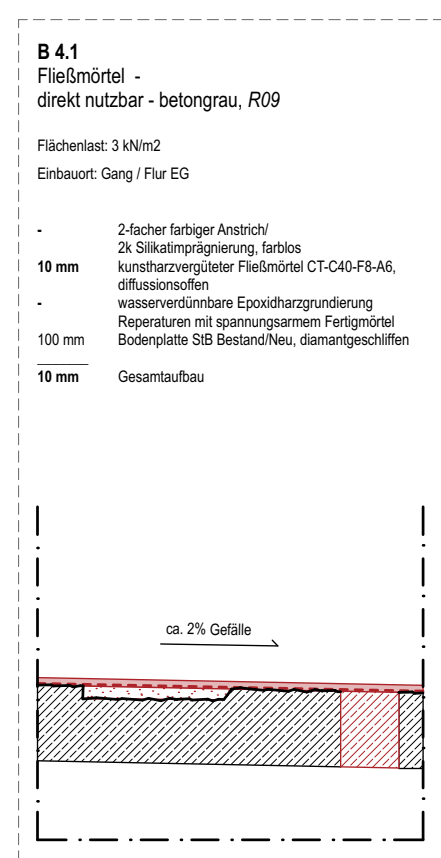
### D1.01.1 - Anschluss Trockenbauwand WC - Fliese



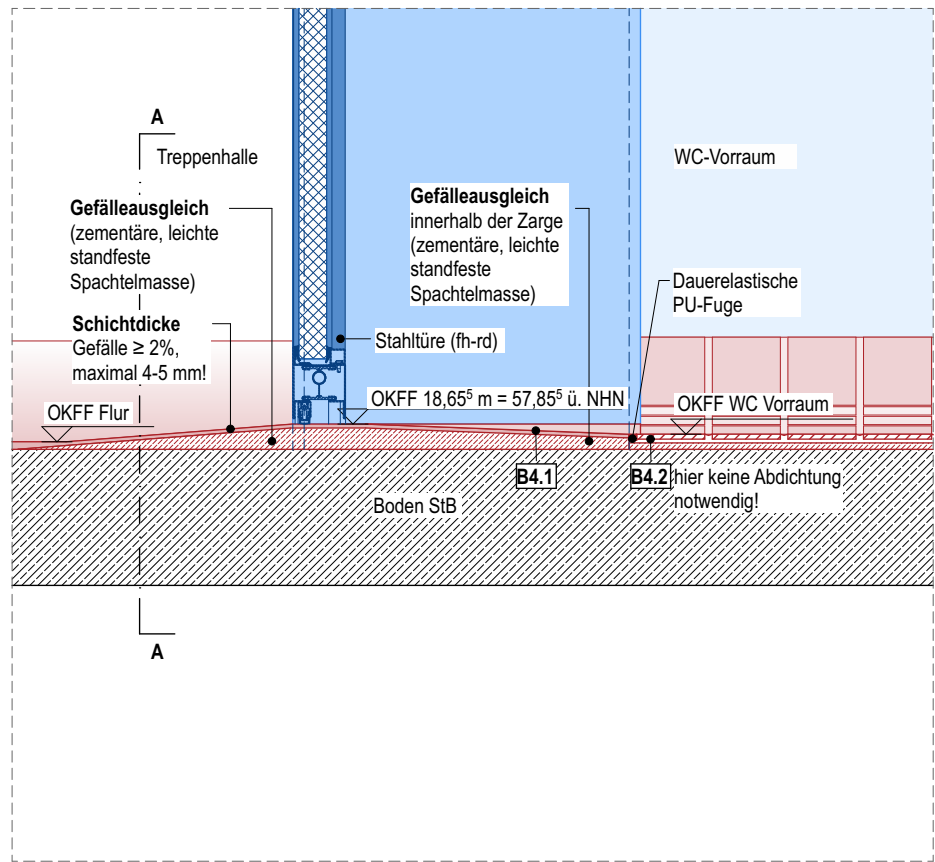
### D1.01.2 - Übergang Bestandsboden - StB-Verbunddecke



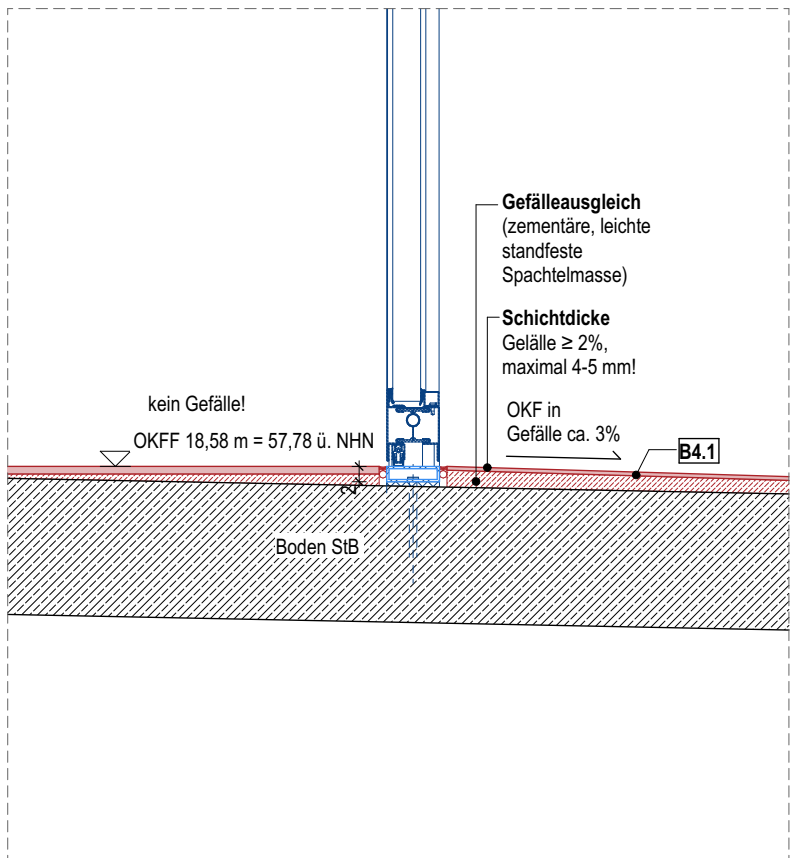
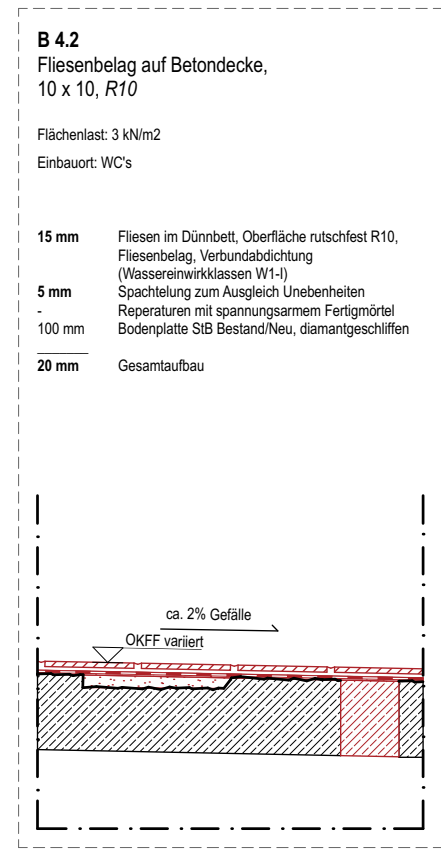
### D1.02.1 - Anrampung Türschwelle - Schnitt A-A



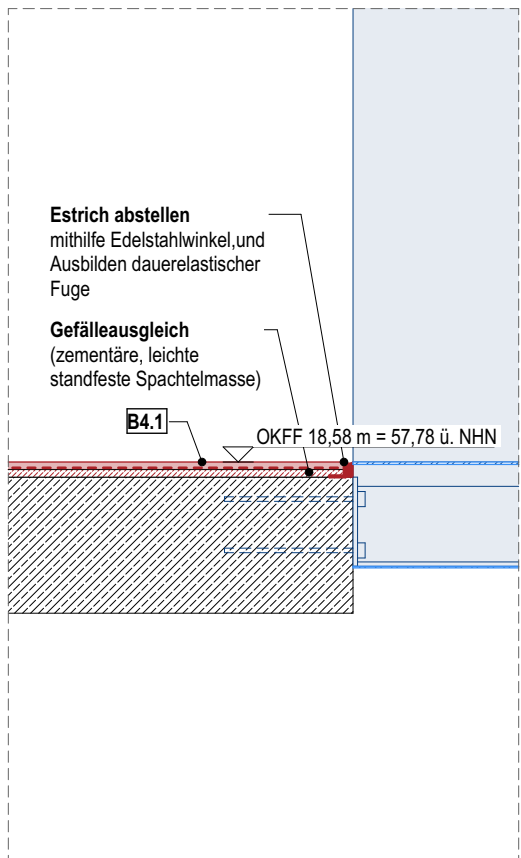
### D1.01.3 - Anschluss Trockenbauwand WC - GK gestrichen



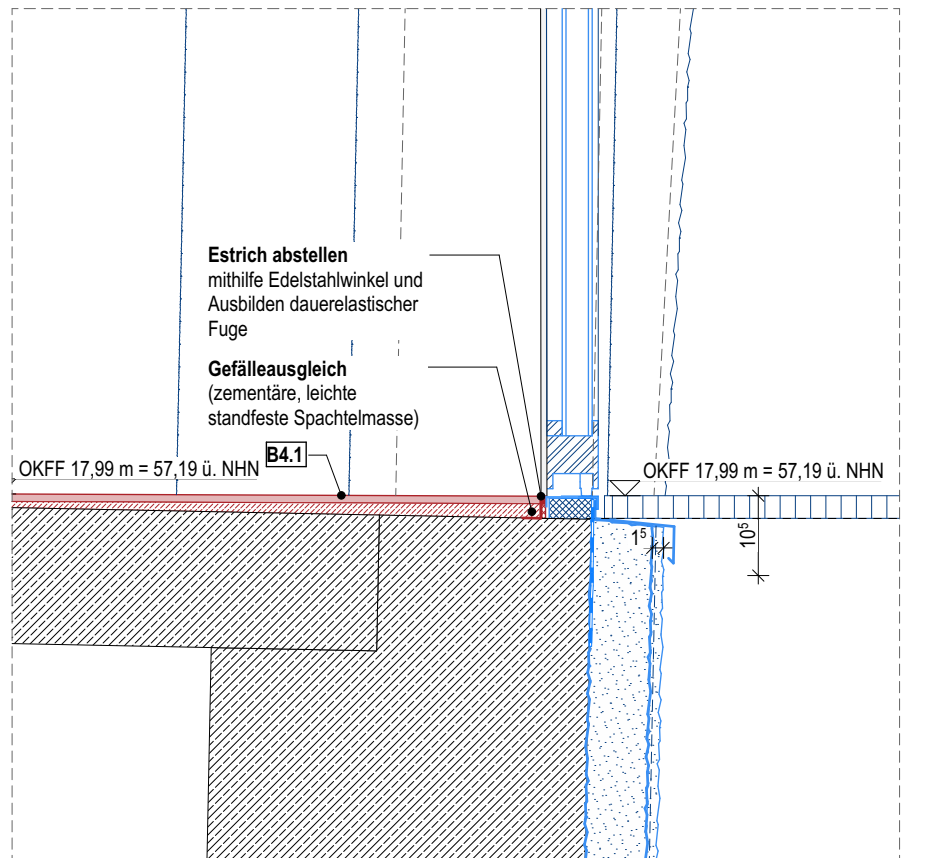
### D1.02.2 - Anrampung Türschwelle - Schnitt B-B



### D1.03 - Anrampung Türschwelle - Schnitt B-B



### 1.04 - Übergang Trichtertreppe



### D1.05 - Übergang Stahlgerüst

SCHRAFFURINGEN / Symbole	BESCHRIFFUNG / Symbole	BRANDSCHUTZSYMBOLE
	ENGANG	<b>BA BW</b> BAUART BRANDWAND
	ÖKFF $\geq 0,00$	<b>BW</b> BRANDWAND
	ÖKFF $\geq 0,15$	<b>tb</b> FEUERHEIMENDE TÜR
	HÖHENKOTE ROHBAUMMASS	<b>tb</b> FEUERBESTÄNDIGE TÜR
	HÖHENKOTE FERTIGMASS	<b>rd</b> RAUCHDICHTER TÜR
	AKD ABHANGDECKE	<b>rd</b> DICHTSCHLIEßENDE TÜR
	AK AUSSENKANTE	<b>WH</b> WANDHYDRANT
	BRH BRÜSTUNGSHÖHE ÜBER ÖKFF	<b>RWA</b> RAUCH- UND WÄRMEEZUG
	DKF DREH-KIPP-FÜGEL	<b>DS</b> DICHTSCHLIEßEND
	FF FERTIGFUGBOODEN	<b>RD</b> RAUCHDICHT
	FV FESTVERGLASUNG	<b>NA</b> NOTAUSGANG
	GK GIPSKARTON	1. RETTUNGSWEG
	HO HOLZ	2. RETTUNGSWEG
	GL GLAS	ENTNAHMESTELLE TROCKENE STEINLEITUNG
	HP HOPFPUKT	RAUCHZUGSÖFFNUNG
	IK INNERKANTE	POSITION ELEKTROAKUSTISCHE ANLAGE
	LO LÜFTUNGSÜBERSCHNITT	POSITION BEAMER
	ÖF ÖFFNUNGSKANTE	PUNKTEINLEUF
	OK OBERKANTE	NOTENTWÄSSERUNG
	RB ROHBAU	BOODENLAUF DN100
	RO ROHÖCKE, ohne Sturz	
	RH RAUHWÖLLE	
	SIB STAHLBLECH	
	TF TIEFPUNKT	
	UK UNTERKANTE	
	VK VORDERKANTE	
		ÄNDERUNGSWOLKEN
		ÄNDERUNGSWOLKE ZUM LETZTEN INDEX
		KLÄRUNGSHINWEIS

**HINWEISE:** Alle Maße sind von den Ausführungen verantwortlich zu prüfen. Abweichungen und Unstimmigkeiten jeglicher Art sind vor der Ausführung der Bauleitung mitzuteilen.

Der Plan gilt nur in Zusammenhang mit der Skizze und den entsprechenden Schablonen.

Statische Höhenangaben beziehen sich auf  $\pm 0,00$  bzw. in m ü.N.N.

[illegible]

**Stadt Gelsenkirchen, Stabsstelle IGA 2027**  
Goldbergstraße 14  
45894 Gelsenkirchen



fon (Gebäudemanagement): 0209 169-5322  
fax (Gebäudemanagement): 0209 169-3530  
mail: [iga2027@gelsenkirchen.de](mailto:iga2027@gelsenkirchen.de)

Projekt  
Internationale Gartenausstellung Metropole Ruhr 2027  
KBE Kohlenbunkerensemble, Gelsenkirchen  
Sanierung, Umbau und Umnutzung des Kohlenbunkerensembles  
Grothusstraße 205  
45899 Gelsenkirchen



Planinhalt

Details Fußbodenanschlüsse OG 1

Gez. FS	Gepr. AK	Format DIN A2		Erstellungsdatum 26.02.2026			Indexdatum		
Projekt	Verlasser	Bauzeit	Phase	Planummer	Maßstab	Planart	Inhalt	Index	Status
IGA	ARC	KBE-A	5	7012	010	DE	FB	00	VA